

## IK10 UFO Solar-Pollerleuchte

Die IK10 UFO Solar-Pollerleuchte ist eine unabhängige Aussenbeleuchtungslösung und ideal für Parks, Wege, Fahrradspuren, abgelegene Bereiche, Golfplätze, Strandresorts, Marinas, Wohnanlagen und Landschaftsbeleuchtungen.

Das patentierte Design in Verbindung mit robusten, lichtstarken LEDs macht sie ideal für individuelle Beleuchtungsprojekte.



RECHTECKIGE LINSE

RUNDE LINSE

ASYMMETRISCH

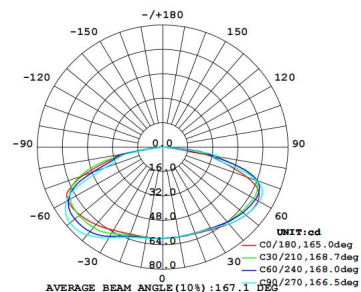
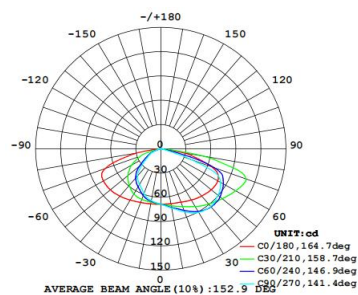
SYMMETRISCH

Typ III

Typ V



## LICHTVERTEILUNGSDIAGRAMM



## SOLARPARAMETER

Netzunabhängige, solarbetriebene Pollerleuchte  
 Grosse Batteriekapazität für maximale Autonomie  
 Programmierbare Leistungsabgabe zur Optimierung von Lichtleistung und Autonomie je nach Standort und Anwendung

- Optionales Top-Solarmodul mit 8 W oder 15 W
- IK10 vandalismusgeschützte PC-Abdeckung
- Befestigung aus Aluminium und Edelstahl (rostbeständig)
- Gehäusefarbe kundenspezifisch anpassbar
- Betriebstemperatur: -20 °C bis 65 °C
- ASW 3.0 Energiesparttechnologie
- PTC-Autoheizsystem ermöglicht Normalbetrieb bis -40 °C (geeignet für kalte Regionen)
- Anwendungen:
  - Kostengünstige Sicherheitsbeleuchtung ohne Gräben oder Verkabelung
  - Niedrige öffentliche und kommunale Beleuchtung für Wege, Begrenzungen, Freiflächen und Gärten
  - Minencamps und Bildungscampus
  - Gewerbliche Anlagen, Ein- und Ausgänge



## Batterie

Batterietyp Lithium-Ionen Leuchte 1.75 W

Batterienennwert (Ah) 10 Ah (austauschbar) Lichtausbeute

Batteriekapazität 74 Wh Polycarbonat-Linse kein Glas

Batterie-LCD Kapazität / Spannung Lebensdauer >50,000 Stunden

Ladezeit 4-6 Stunden Farbtemperatur 3000 K / 4000 K / 5000 K / 6000 K; Amber erhältlich  
(zweifarbige umschaltbar)

Entladedauer 3-5 Tage Autonomie ohne Sonnenlicht LED-Chips

Batterie austauschbar JA IP-Schutzart IP65

## Controller

Controller-Typ MPPT & BIM enthalten Programmierbare Betriebsarten:

Photovoltaiksensor Automatischer Betrieb von Dämmerung bis Morgengrauen

#1: 6 h bei 100 %, danach AUS (STANDARDEINSTELLUNG)

#2: 6 h bei 100 %, danach 25 %

#3: 4 h bei 100 %, 4 h bei 40 %, danach AUS

#4: Dämmerung bis Morgengrauen bei 50 %

Intelligente Energie-  
spartechnologie ASW 3.0 Technologie

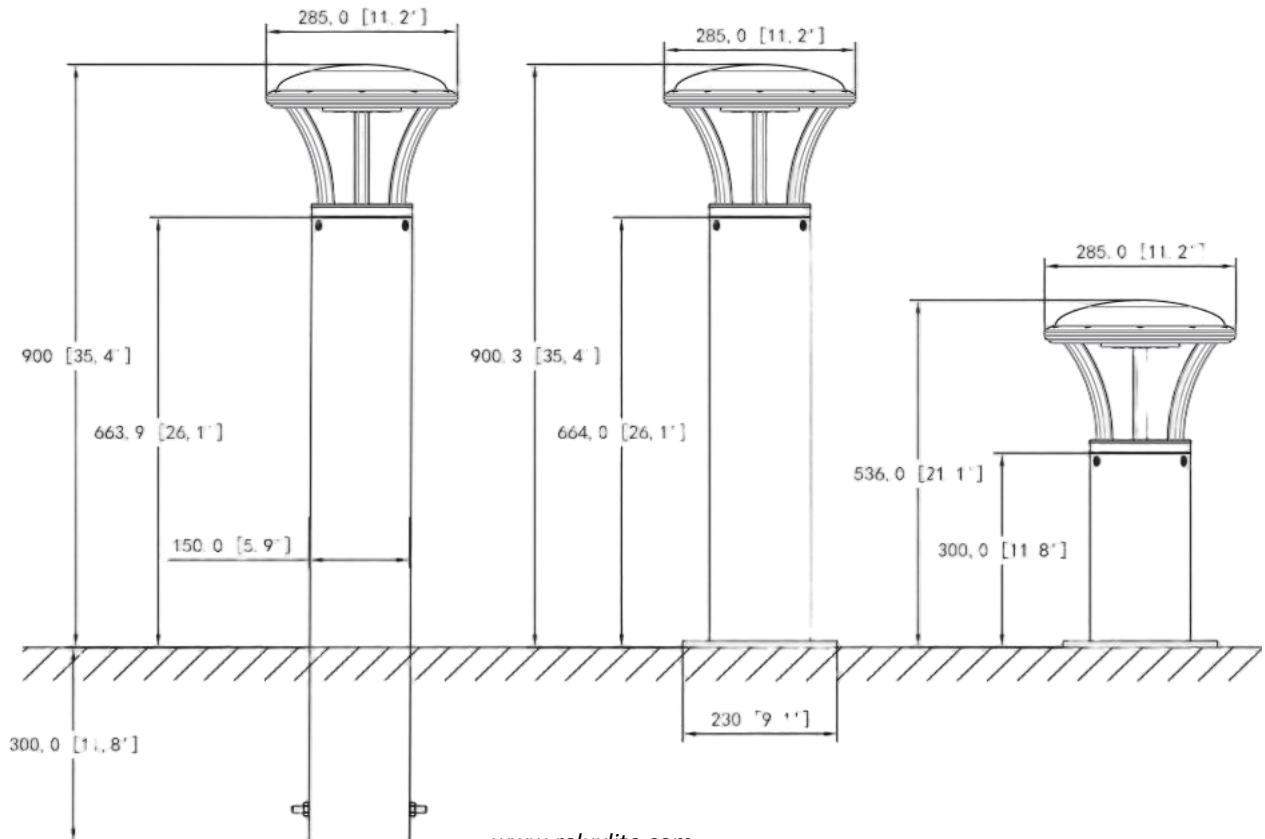
## LED

200 lm/W

OSRAM LED

Optische Linse Typ V / Typ III

## Physische Abmessungen IK10-Poller



## High-End Galaxy Solar-Poller

Das vertikale Galaxy-Solarmodul nutzt modernste SUNPOWER-Solarzellentechnologie und erzielt hohe Effizienz in flexibler Form.

Es nimmt Solarenergie bei jedem Wetter aus 360 Grad auf und hilft, Ablagerungen durch Vogelkot, Staub, Schnee und Wasser zu reduzieren.

Der ideale Solarenergie-Booster für diese vandalismusgeschützte IK10-Solar-Pollerleuchte; er ermöglicht Betrieb an 365 Tagen pro Jahr.



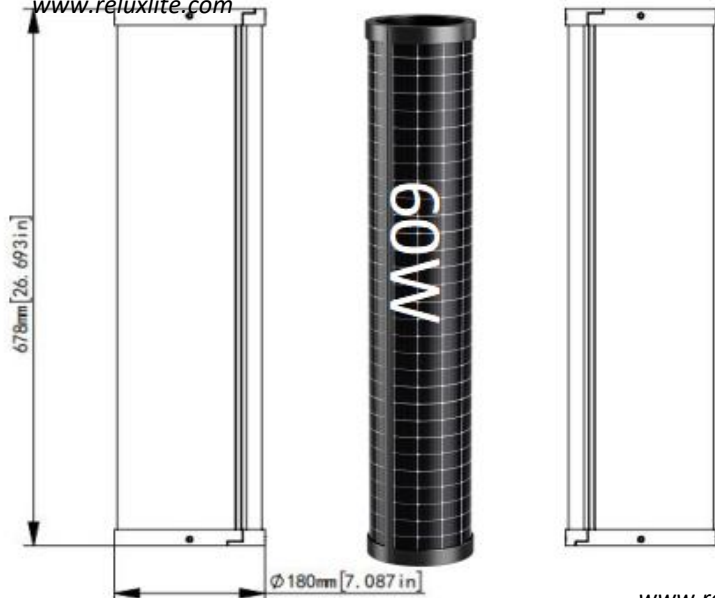
## Eigenschaften des vertikalen Solarmoduls

Spitzenleistung (Pmax)	60 W
Spannung bei max. Leistung (Vmp)	18 V
Photovoltaikmodul	monokristallines Solarmodul
Strom bei max. Leistung (Imp)	3.33 A
Zelltyp	SUNPOWER
Zellwirkungsgrad	>23 %
IP-Schutzart	IP65
Schlagfestigkeit	IK08
Betriebs-temperatur	-20 °C bis 65 °C
Lebensdauer	>20 Jahre
Materialien	hochtransmissives, eisenarmes gehärtetes Glas, EVA, TPE

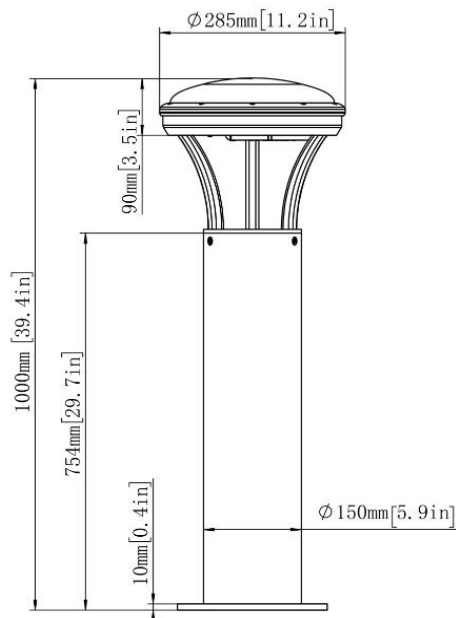


## Physische Abmessungen Galaxy-Poller

[www.reluxlite.com](http://www.reluxlite.com)



[www.reluxlite.com](http://www.reluxlite.com)



Zu wenig Solarenergie? Prüfen Sie unsere Lösung Solar Engine + Poller

Die Solar Engine + Pollerleuchte ist eine unabhängige Aussenbeleuchtungslösung und ideal für Parks, Wege, Fahrradspuren, abgelegene Bereiche, Golfplätze, Strandresorts, Marinas, Wohnanlagen und Landschaftsbeleuchtungen.

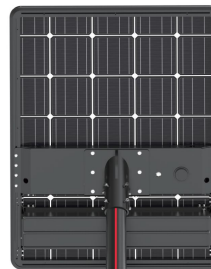
Das patentierte Design in Verbindung mit robusten, lichtstarken LEDs macht sie ideal für individuelle Beleuchtungsprojekte.

Netzunabhängige Solar-Engine zur Verwendung mit der Pollerleuchte

Grosse Batteriekapazität für maximale Autonomie

Programmierbare Leistungsabgabe zur Optimierung von Lichtleistung und Autonomie je nach Standort und Anwendung

## SOLAR ENGINE + BOLLARD



**Bifacial Solar Panel 175W**  
**Li-ion Battery 12V 135.2AH**  
**Bollard 2.5W x 6**  
**2 CCT(3000K/5000K)**  
**Max 100 meters away**  
**Light-up dusk to dawn**  
**365days working**

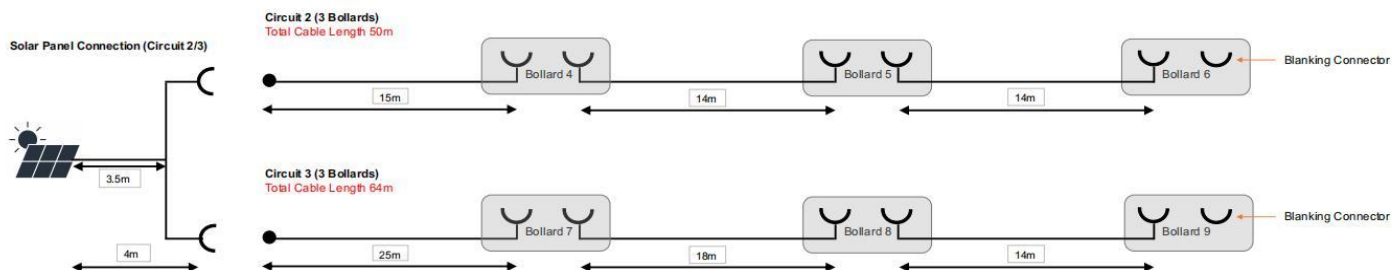


## Technische Parameter

Solarmodul	Solarmodul
IK-Schutzart	IK08
Batterienennwert (Ah)	135.2 Ah
Batteriekapazität	135.2 Ah Li-ion
Ladezeit	10 Stunden
Entladezeit	10 Tage Autonomie ohne Sonnenlicht
Controller-Typ	MPPT & BIM enthalten
Photovoltaiksensor	automatischer Betrieb von Dämmerung bis Morgengrauen

## Verbindungskabel

- Jedes Kabel verfügt über wasserdichte Steckverbinder zum seriellen Anschluss jeder LED (max. 80 m Last)
- Verbindungskabel können gemäss den tatsächlichen Projektmassen angepasst werden
- Die Standardversion kann wie unten dargestellt geliefert werden (1 Engine steuert 6 Pollerleuchten)



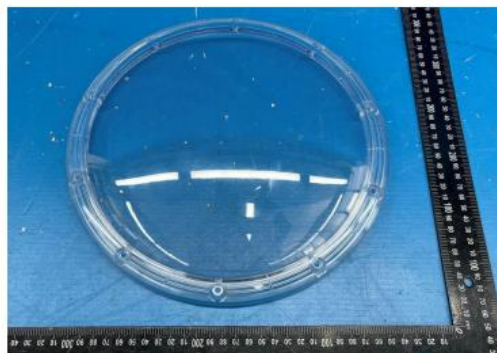
## Was sind unsere Kernstärken?



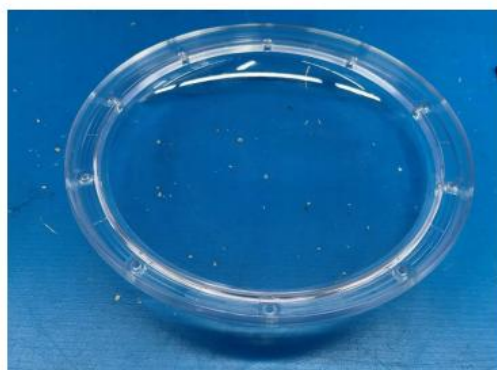
TEST REPORT	
Report Reference No.	: 4300136.50
Tested by (name + signature)	: Anna Yu
Approved by (name + signature)	: Magic Tong
Date of issue	: 2023-03-27
Contents / enclosures	: 5 pages
Testing Laboratory	: DEKRA Testing and Certification (Shanghai) Ltd. Guangzhou Branch
Testing location / address	: Block 5, No.3, Qiyun Road, Huangpu District, Guangzhou, Guangdong, China
Applicant Address	: Shenzhen Kingyou Smart Technology Co.,Ltd. Zone I, 12 / F, No.7 Road, East of Guangming High-Tech Zone, Tianliao Community, Yufang Street, Guangming New District, Shenzhen, Guangdong 518106,China
Test specification:	
Standard(s)	: IEC 62262: 2002
Test procedure	: Partial test
Test object description	: Bollard PC cover
Trade Mark	: RELUXLITE
Manufacturer	: RELUXLITE CO., LIMITED
Factory	: Same as applicant
Model/Type reference	: --
Ratings	: --
Samples received in DEKRA Laboratory on	: 2023-02-28
Amount of samples received	: 1 pcs
Test Date	: 2023-02-28 to 2023-03-03

<b>Possible test case verdicts:</b>	
- test case applies to the test object but does not be checked	: N/C
- test case does not apply to the test object	: N/A
- test object does meet the requirement	: P(Pass)
- test object does not meet the requirement	: F(Fail)
Test program	: The test object has been submitted to a test program as mentioned on the next page.
<b>Summary of test results:</b>	
Based on the test result given in this report, the submitted sample <b>does comply</b> with the relevant requirements mentioned in this report.	
<b>The test results shown in this report relate only to the tests performed according to the test program. The test object has not been submitted to a full test program.</b>	
© Integral publication of this document is allowed.	

### Pictures of the appliances:



Overview



Overview



Australian Government  
IP Australia

27 June 2023

Registered design - examination not requested

HANQI CAO  
9 Little Hay St  
Haymarket NSW 2000  
Australia

Design number 202313071  
Owner name Hua Deng  
Product name Solar bollard light  
Your reference 20230512

Dear Owner,

Your design was registered on 27 June 2023, and your Certificate of Registration is enclosed.

#### What you can do

- **Have your design examined** - although your design has been registered, registration alone does not provide any enforceable rights. To be able to enforce this design it must be examined and if it meets our requirements a Certificate of Examination will be issued. You can submit a request for examination of your design using our [online services](#).

#### Things to be aware of

- Your registration will last until 12 May 2028, at which time you will be able to renew.
- You cannot enforce your design until a Certificate of Examination has been issued.

Details of your design can be viewed on [Australian Design Search](#).

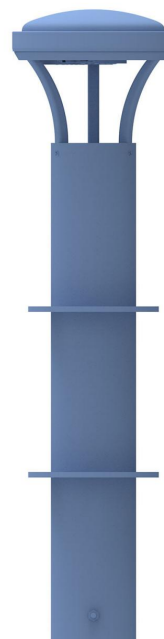
Yours sincerely,  
IP Australia



Australian Government  
IP Australia

Design number: 202313071

CERTIFICATE OF REGISTRATION  
**DESIGN**



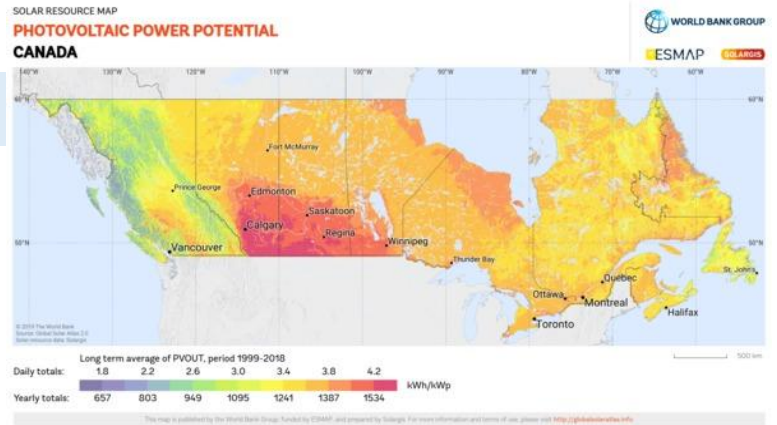
# Installiertes Projektbeispiel

Kundenregion Kanada

Anwendung Parkweg

## Spezifikation

Solarmodul: monokristallin 8 W  
Batterie: 7.4 V / 10 Ah Li-ion  
CCT: 3000 K / 5000 K (zweifarbige optional)  
Abstrahlwinkel: Typ V  
Leistung: 1.75 W  
Pollerhöhe: 100 cm  
Montage: Bodenplatte  
Gesamtmenge: 65 Stk.

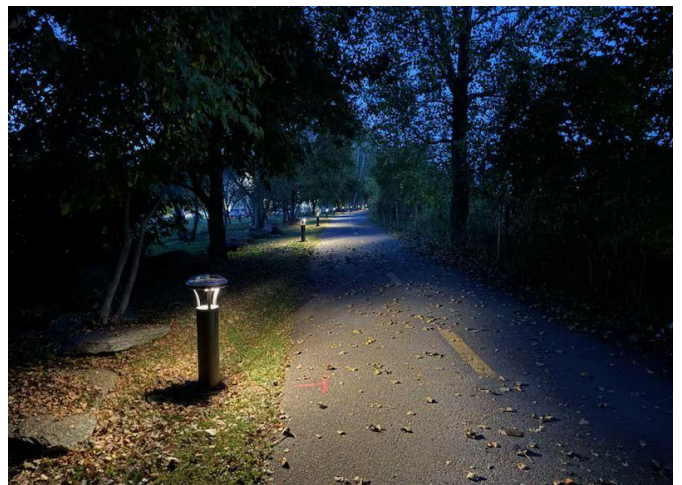


MPPT-Controller ASW 3.0 Technologie

Betriebsart:

- #1: 6 h bei 100 %, danach AUS (STANDARDEINSTELLUNG)
- #2: 6 h bei 100 %, danach 25 %
- #3: 4 h bei 100 %, 4 h bei 40 %, danach AUS
- #4: Dämmerung bis Morgengrauen bei 50 %

Installationsfeedback: Erfüllt die Anforderungen an intelligente Parkbeleuchtung wirkungsvoll



# Installiertes Projektbeispiel

Kundenregion Tschechische Republik

Anwendung Gartenbereich

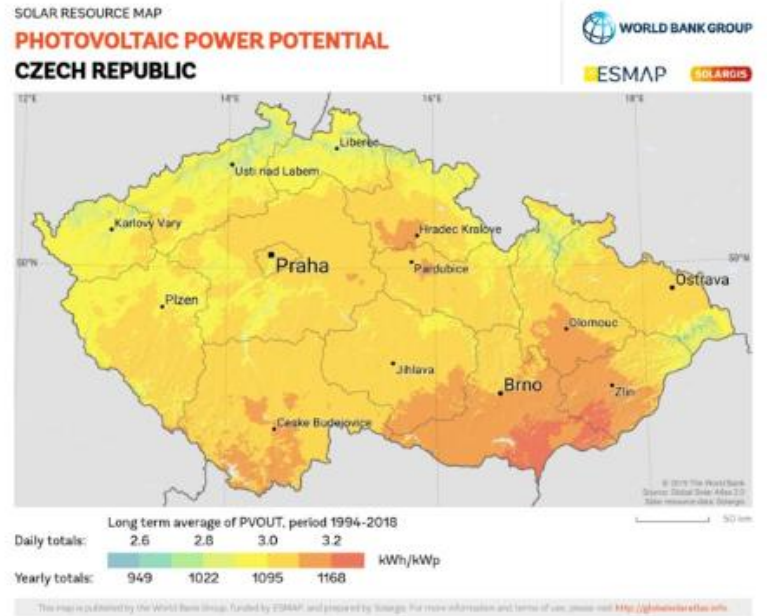
## Spezifikation

Solarmodul: monokristallin 68 W  
Batterie: 7.4 V / 10 Ah Li-ion  
CCT: 2700 K / 5000 K (zweifarbige optional)  
Abstrahlwinkel: Typ V  
Leistung: 1.75 W  
Pollerhöhe: 100 cm  
Montage: Bodenplatte

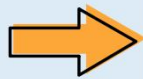
MPPT-Controller ASW 3.0 Technologie

Betriebsart:

- #1: 6 h bei 100 %, danach AUS (STANDARDEINSTELLUNG)
- #2: 6 h bei 100 %, danach 25 %
- #3: 4 h bei 100 %, 4 h bei 40 %, danach AUS
- #4: Dämmerung bis Morgengrauen bei 50 %



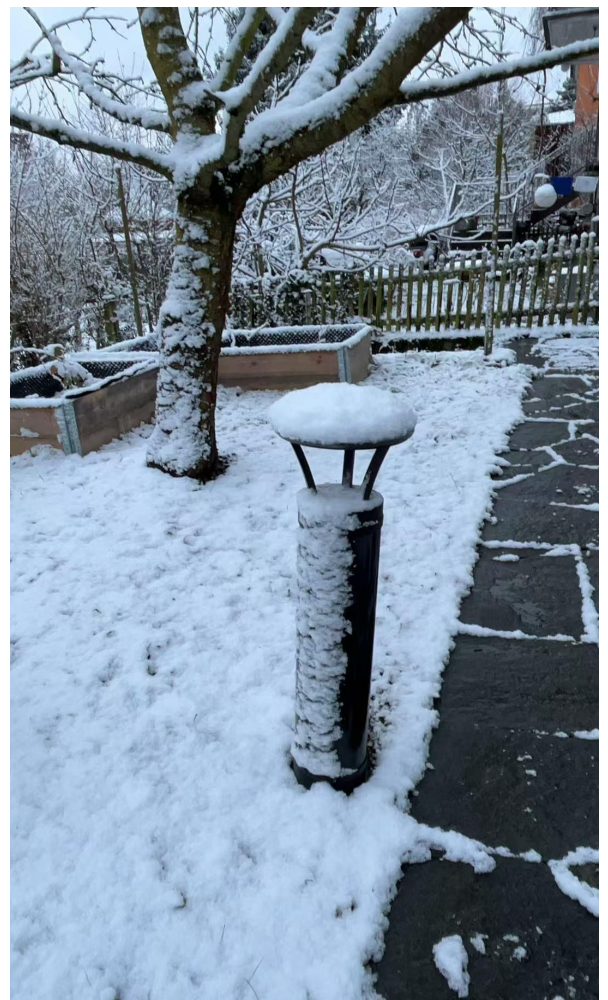
Feedback: Von Kunden unter extremen Winterbedingungen intensiv getestet - täglicher Betrieb.



Yes Galaxy still working 18:03

The Galaxy work all the winter 17:58 ✓

It's really heavy snow weather 18:02 ✓



# Installiertes Projektbeispiel

Kundenregion Spanien

Anwendung Parkweg

## Spezifikation

Solarmodul: bifazial monokristallin 175 W  
Batterie: 12 V / 135.2 Ah Li-ion (1 Batterie)  
CCT: 3000 K (zweifarbzig optional)  
Abstrahlwinkel: Typ V  
Leistung: 6 W, 1080 lm x 6; total 36 W / 6480 lm  
Pollerhöhe: 120 cm  
Montage: Direkt eingegraben  
Kabellänge: total 40 m

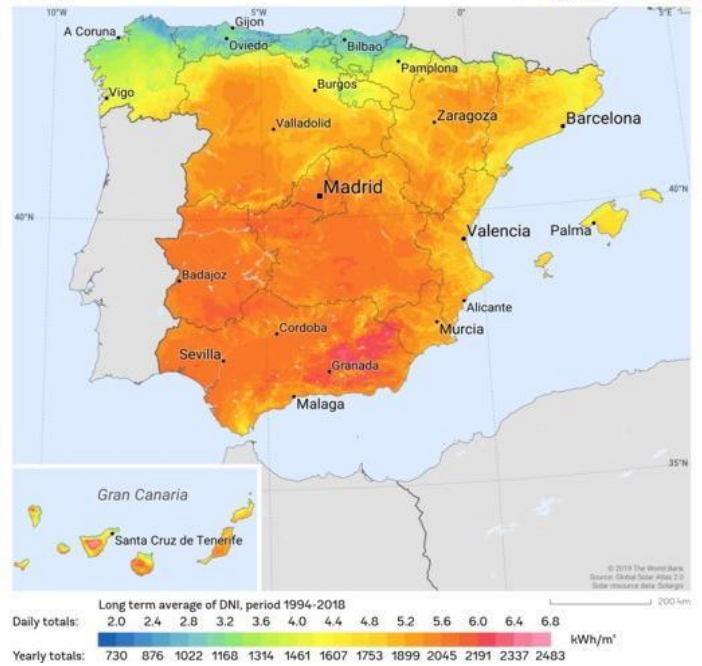
Bewegungssensor enthalten

MPPT-Controller ASW 3.0 Technologie

Betriebsart: 5 Stunden 100 %, danach bis zum Morgen 50 %

SPAIN

ESMAP SOLARGIS



Installationsfeedback: Erfüllt die Anforderungen an intelligente Parkbeleuchtung wirkungsvoll

